

Zaldi_T
fabricando de verdad _T
real manufacturing

ZALDI SILLAS DE MONTAR S.A.

■ FÁBRICA | Polígono "El Montalvo II", C/ Hoces del Duratón, 69
■ ALMACÉN | Polígono "El Montalvo I", Parcela 112
| Apartado postal 502 | 37008 Salamanca | Spain
zaldi@zaldi.com | Tels. +34 923 19 03 65 / 79 | Fax: +34 923 19 03 77

www.zaldi.com



REF : 00143 ZALDI DOMA PREMIUM

evolución T+T *advances*



DRESSAGE

versátil, ajusta a cualquier jinete
versatile, best adjustment to all riders
alta gama | high range
diseño elegante y cómodo
smart and comfortable design
taco interior | inside knee pad
armadura: doma profesional
muy profunda | tree: very deep
professional dressage



*...para jinetes de élite
...for elite riders*

02



03



REF : 00141 ZALDI DOMA LANDER

EVOLUCIÓN T+T *advances*



DRESSAGE
máximo contacto
highest contact
1 sólo faldón | monoquartier
armadura: doma profunda
tree: deep dressage

un sólo faldón, máxima unión con tu caballo
monoquartier, closer to your horse

REF : 00177 ZALDI DOMA MONOQUARTIER

EVOLUCIÓN T+T *advances*



DRESSAGE
alta competición | high competition
profesional, suave y cómoda
professional, soft and comfortable
1 sólo faldón | monoquartier
armadura: doma profesional
muy profunda | tree: very deep
professional dressage



04

Zaldi
GARANTÍA CERTIFICADA
Guarantee Certificated



REF : 00145 ZALDI DOMA KAREX

EVOLUCIÓN T+T *advances*



DRESSAGE
diseño elegante
smart design
taco interior | inside knee pad
armadura: doma profunda
tree: deep dressage

05



REF : 00142 ZALDI DOMA YAREL

EVOLUCIÓN T+T *advances*



DRESSAGE
profunda y profesional
deep and professional
taco intermedio | intermediate knee pad
armadura: doma profesional
muy profunda | tree: very deep
professional dressage



Silla elegida por los jinetes
de la Real Escuela Andaluza
del Arte Ecuestre

Saddle chosen by the riders
of Real Escuela Andaluza
del Arte Ecuestre

rodillera-taco / knee pad

La rodillera y el taco son los topes que instalamos en la silla para frenar la posición de las piernas. La rodillera en la parte delantera frena las rodillas y el taco en la parte trasera frena los gemelos, en ambos casos, pueden ir por fuera del faldón "exterior" o por dentro que el "interior". Digamos que sirven para que el jinete tenga la posición correcta.

Knee pads are the stoppers that are put in the saddles in order to brake the legs' position. The knee pad in the front part brakes the knees, and the stopper in the back part brakes the calf muscles. In both cases, they can go outside the flap (external) or inside the flap (internal). They serve to give the rider the right position (within some limits).



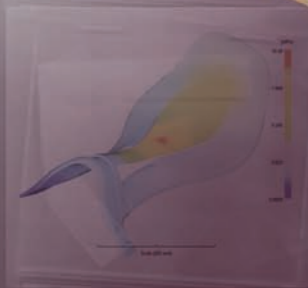
ZALDI T+T
(TRADICIÓN+TECNOLOGÍA)
(TRADITION+TECHNOLOGY)

REF : 00121 ZalDI USO General ROYAL DE LUXE

EVOLUCIÓN T+T *advances*

ALL PURPOSE

alta gama | high range
 diseño elegante y cómodo
 smart and comfortable design
 taco interior | inside knee pad
 armadura: uso general
 tree: all purpose



06

REF : 00809 Z-PLUS salto PINTER

EVOLUCIÓN T+T *advances*

JUMP

gran diseño y ligereza
 great design and lightness
 armadura: salto semiplana
 tree: semi - flat jump



Z-plus es un material sintético y ecológico, muy resistente y cómodo que no necesita un cuidado especial. Limpiar con agua y jabón (solo hay que tener cuidado de dejarlo bien seco ya que sino pierde sus propiedades).

Z-plus is a synthetic and ecological material, very resistant and comfortable, that does not need any special care. Clean with water and soap (you must be careful and dry it very well, because if not it loses its properties).

07

REF : 00146 ZalDI salto TOPJUMP

EVOLUCIÓN T+T *advances*

JUMP

alta gama | high range
 diseño elegante
 smart design

baste relleno | panel made of wool
 armadura: salto semiplana
 tree: semi - flat jump



comodidad para tu caballo
 more comfort for your horse

baste / panel

El baste es la parte inferior de la silla por debajo de la armadura. Tiene 2 misiones fundamentales: 1ª evitar que la armadura roce al caballo. 2ª expandir el peso del jinete sobre los lomos del caballo. Nota: el baste también se puede hacer de otro sistema (lana).

It is the interior part of the saddle, down the tree. It has two main objectives: to avoid the tree touching the horse and to spread the rider's weight over the horse's back. Note: the panel may be made of wool (lana).





*atracción y resistencia
attraction and resistance*

REF : 00844 ZALDI RAID

WORLD CHAMPION

VILA'S Z-PLUS

EVOLUCIÓN T+T: *advances*



ENDURANCE

diseño y ligereza

design and lightness

armadura: marcha flexible

tree: flexible, for endurance

09

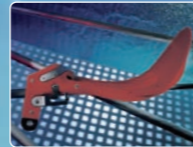


REF : 00933 ZALDI RAID

WORLD CHAMPION

VILA'S CUERO

EVOLUCIÓN T+T: *advances*



ENDURANCE

tecnología ZALDI T+T

ZALDI T+T technology

armadura: marcha flexible

tree: flexible,

for endurance



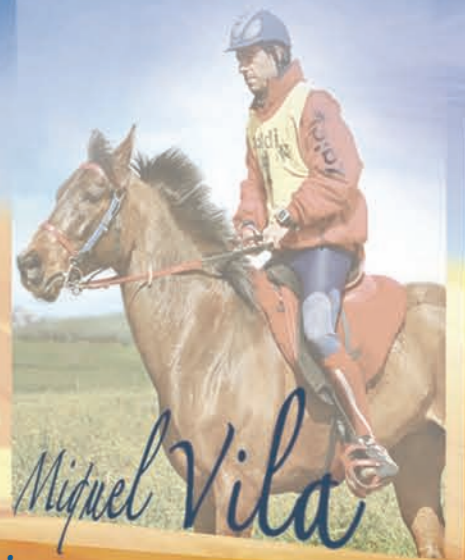
ESTRIBERA "MULTIPOSICIÓN"
"MULTIPOSITION" STIRRUP BARS



ESTRIBERA "MULTI-POSICIÓN"; permite en carrera modificar nuestra posición para relajar músculos o ajustarnos a las características del terreno. (Patentada por Zaldi)

"MULTIPOSITION" STIRRUP BARS, that allow to change our position during the race, to relax our muscles or to fit to the land's features. (Patented by Zaldi)

Diseñada con el Campeón del Mundo
Designed with the Endurance World's Champion



*tecnología, camino de campeones
technology, way of champions*

ZALDI T+T
(TRADICIÓN + TECNOLOGÍA)
(TRADITION + TECHNOLOGY)

08

CABRIOLA-rejoneo



REF : 00148 : ZALDI CAMPERA CABRIOLA-rejoneo

EVOLUCIÓN T+T advances



COUNTRY
 ligera, flexible y resistente
light, flexible and resistant

latiguillos largos
long girth straps

cincha de doma
dressage girth

armadura: vaquera ligera
tree: carbonfiber

ESTRIBERA DE SEGURIDAD
 Posición de la acción de estribo y la cincha en las sillas vaqueras Zaldi.

SAFETY STIRRUP BARS
 Position of the stirrup leather and the girth on Zaldi spanish saddles.

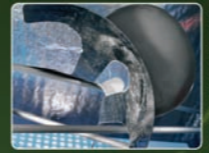


máxima sujeción a tu montura
highest subjection to your saddle

REF : 00372 ZALDI CAMPERA

vaquera TRADICIONAL-TEC **Vaquera T+T**

EVOLUCIÓN T+T advances



COUNTRY
 tecnología ZALDI T+T
ZALDI T+T technology

armadura: mixta de fibra de carbono y polipropileno
tree: mixed of carbon-fiber and polypropylene



comunicación jinete-caballo
communication horse & rider





REF : 00138 ZALDI ROYAL DOMA DE LUXE

EVOLUCIÓN T+T: *advances*



DRESSAGE

básica | basic

fuerte y resistente

strong and resistant

armadura: uso general intermedio

tree: intermediate all-purpose



REF : 00147 ZALDI RAID GOBI

EVOLUCIÓN T+T: *advances*



ENDURANCE

básica, ligera, cómoda y resistente

basic, light, comfortable and resistant

armadura: marcha intermedia

tree: intermediate for raid



*equilibrio de precio, ventaja en calidad
balance in price, advantage in quality*

Nueva medida 19"
new size

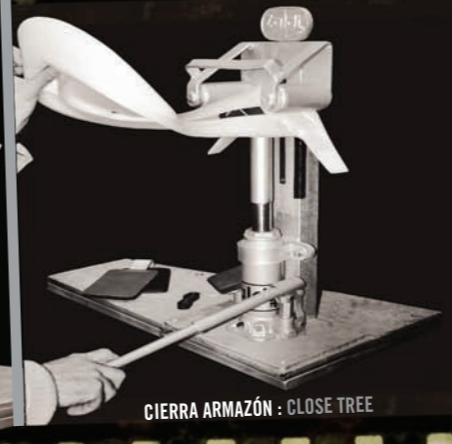
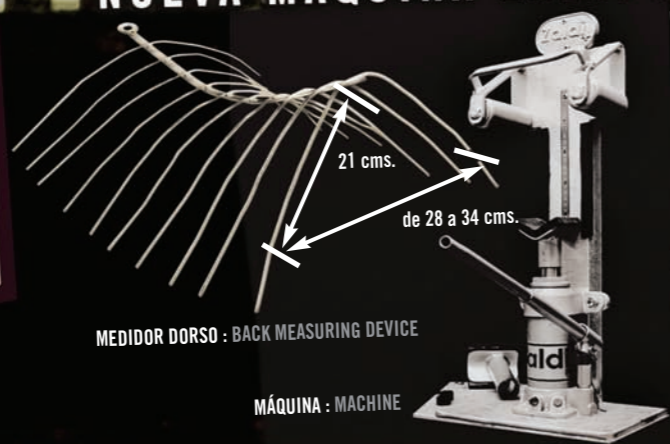
COUNTRY
Rf:00113
Silla Marcha
Endurance Saddle



NEW KENT
Rf:00135
Silla Doma
Dressage Saddle



NUEVA MÁQUINA ZALDI ABRE-CIERRA SILLAS Y ARMAZÓN



NEW MACHINE OPEN-CLOSE SADDLES AND TREE